

Bijoux modelés



Modèles réalisés avec le set de pochoirs et de colorants Sculpey® (Pendentif et grande bague bombée)

Matériel utilisé	N° d'article	Quantité
Set de pochoirs et colorants Sculpey®, 7 pièces	442936	1
Pâte FIMO® soft 57 g, noire	495788	2
Formeur de perles creuses Sculpey®, courbure env. ø 20 - 45 mm	442590	1
Mélange de pierres en strass, env. ø 7 mm, multicolore, set de 9 pièces	437641	1
Collier en soie, env. 450 x 3 mm, champagne	575691	1
Bague en métal env. ø 17 mm, plaque: env. ø 10 mm, argentée, 6 pièces	575495	1
Anneaux intermédiaires, env. ø 12 mm, dorés, 20 pièces	206602	1
Matériel/Outils recommandés		
Machine à pâte Staedtler pour pâtes de modelage, env. 270 x 265 x 167 mm	438197	1
Rouleau de modelage, env. ø 25 mm x 200 mm	807196	1
Set d'emporte-pièces – Bagues, env. ø 29 - 112 mm, 14 pièces	541375	1
Crayons pour perles – duo, env. 160 mm de long	417290	1
Colle pour bijoux 31 ml, transparente	567663	1
Outils nécessaires		
Support, rouleau de cuisine, couteau pointu, ciseaux, emporte-pièces ronds, pincette (ou crayon à perles), tige en bois, pince ronde		



1 Pétrir la pâte de modelage noire dans la main – Dans la machine ou avec le rouleau de modelage, aplatir une plaque d'env. 3 mm d'épaisseur. Découper des cercles à choix dans cette plaque de pâte (s'orienter à la taille du formeur de perles). Mettre les cercles qui ne sont pas colorés dans le formeur de perles. Pour les pendentifs, percer un trou.



2 Pour la pose de couleur, poser les cercles modelés découpés. Poser ensuite le pochoir, mettre un peu de couleur et la répartir en fine couche avec le racloir sur le motif de pochoir. Enlever le pochoir. Laisser sécher la peinture durant env. 5 minutes. Mettre la rondelle imprimée dans le formeur de perles. Pour les pendentifs faire encore un trou et pour la pierre à bijoux également. Faire durcir la pâte de modelage à 110 °C durant 30 minutes au four. Retirer du four, laisser refroidir et enlever du formeur de perles. Pour le pendentif, suspendre les deux coupes ensemble dans un anneau intermédiaire. Faire également passer un cordon en soie à travers l'anneau intermédiaire. Pour la bague, fixer la plaquette de la bague avec de la colle à bijoux sous la face inférieure de la coupe. Fixer également la pierre à bijoux de la même manière dans le trou prévu à cet effet.

Modèles réalisés avec le set de décalcomanies Sculpey® clay



Matériel utilisé

Matériel utilisé	N° d'article	Quantité
Set de décalcomanies Sculpey®, 6 motifs, env. 50 x 50 mm, 7 pièces	607774	1
Pâte FIMO® soft 57 g, noire	495788	1
Bague en métal – ovale, env. 20 x 25 mm, argentée	486433	1
Bague en métal - ronde, env. ø 24 mm, argentée	474319	1
Pendentif en métal – ovale, env. 22 x 30 mm, 2 pièces, argenté	470773	1
Pendentif en métal – rond, env. ø 38 mm, argenté	474294	alternative
Collier en acier fin, env. 450 mm de long, argenté	581801	1
Chaîne env. 1 m x 3 mm, argentée	548023	1
Anneaux intermédiaires env. ø 6 mm, 20 pièces, argentées	583803	1
Mélange de pierres en strass, env. ø 2 mm, set de 50 pièces	426501	1

Matériel/Outils recommandés

Machine à pâte Staedtler, env. 270 x 265 x 167 mm	438197	1
Rouleau de modelage, env. ø 25 mm x 200 mm	807196	1
Crayon à perles – Duo, env. 160 mm de long	417290	1
Colle à bijoux 31 ml, transparent	567663	1

Outils nécessaires

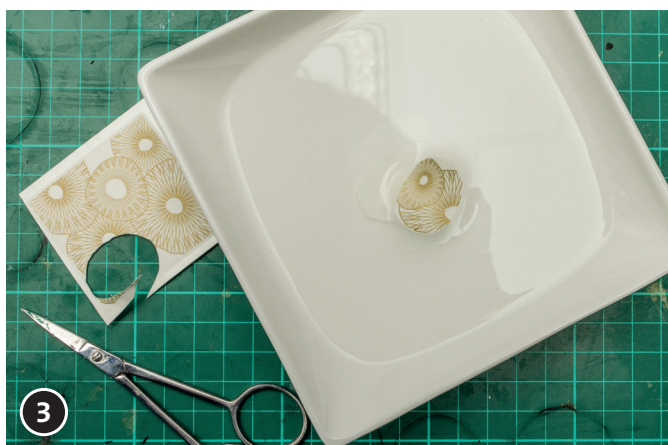
Support, rouleau de cuisine, couteau pointu, ciseaux, pincette (ou crayon à perles), tiges ne bois, pince ronde, pince coupante de côté



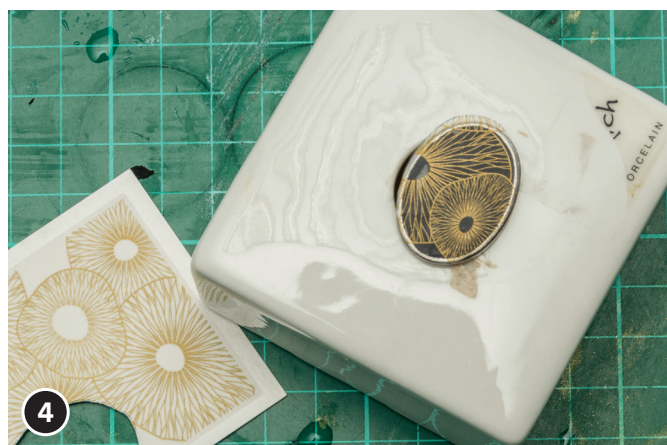
1 Poser la bague sur le motif à détacher, marquer et découper le motif.



2 Pétrir la pâte de modelage noire à la main. Aplatir une plaque avec la machine ou le rouleau de modelage. (Mesurer l'épaisseur de la plaque à la hauteur de la cavité de la bague). Poser la cavité à remplir sur la plaque de pâte, longer les contours de la bague avec un couteau pointu. Découper la pâte. Mettre la pâte de modelage dans la cavité de la bague.



3 Plonger l'image à détacher découpée (avec le papier support) env. 30 secondes dans de l'eau.



4 Faites passer le motif du papier support sur la pâte de modelage. Avec un linge de cuisine, enlever l'eau qui est en trop. Lisser l'image minutieusement avec un racloir, afin qu'il n'y ait pas formation de bulles d'air.



5 Faire durcir la pâte de modelage (avec l'image décalcomanie) à 110° durant env. 30 minutes au four.

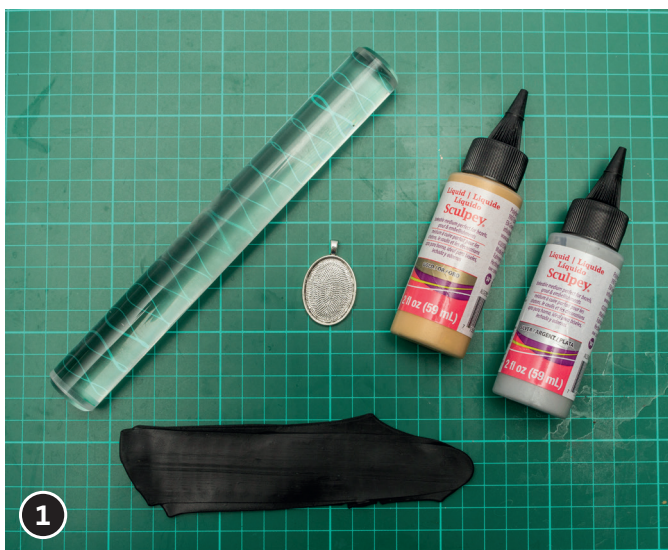
Pendentif : faire passer le collier en acier fin ou la chaîne à travers l'œillet du pendentif. Fixer le fermoir de collier avec de la colle à bijoux. Assembler le début et la fin de la chaîne avec l'anneau intermédiaire.

Pendentifs réalisés avec le liquide Sculpey® liquid

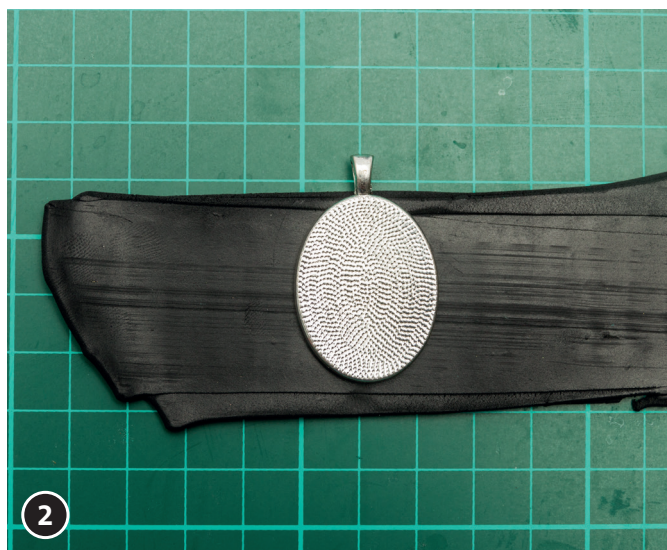
Matériel utilisé	N° d'article	Quantité
Liquide Sculpey® 59 ml, or	608297	Alternative
Liquide Sculpey® 59 ml, argent	608301	1
Pâte FIMO® soft 57 g, noir	495788	1
Pendentif en métal – ovale, env. 22 x 30 mm, argenté	470773	1
Pendentif en métal – rond, env. ø 38 mm, argenté	474294	Alternative
Collier en acier fin, env. 450 mm de long, argenté	581801	Alternative
Chaîne env. 1 m x 3 mm, argentée	548023	1
Anneaux intermédiaires env. ø 6 mm, 20 pièces, argenté	583803	1
Mélange de pierres en strass, env. ø 4 mm, multicolore, set de 40 pièces	436922	1
Matériel/Outils recommandés		
Machine pour pâte de modelage Staedtler, env. 270 x 265 x 167 mm	438197	1
Rouleau de modelage, env. ø 25 mm x 200 mm	807196	1
Crayon à perles – Duo, env. 160 mm de long	417290	1
Colle à bijoux 31 ml, transparent	567663	1

Outils recommandés

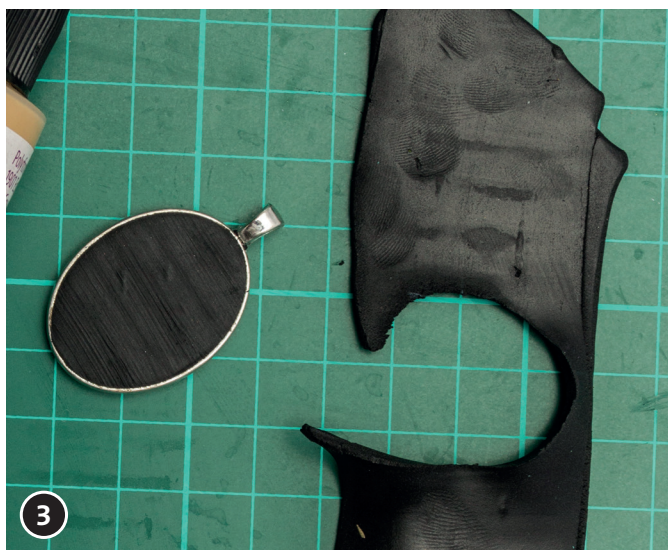
Support, rouleau de papier de cuisine, couteau pointu, ciseaux, pincette (ou crayon à perles), tige en bois, pince ronde, pince coupante de côté.



1 Pétrir la pâte de modelage noire à la main. Aplatir une plaque avec la machine ou le rouleau de modelage. (Mesurer l'épaisseur de la plaque à la profondeur du pendentif)



2 Poser la cavité à remplir du pendentif sur la plaque de pâte, longer les contours de la cavité avec un couteau pointu et découper la pâte.



Mettre la pâte de modelage dans la cavité du pendentif.



Appuyer des pierres en strass dans la pâte de modelage. Décorer maintenant la pâte de modelage avec le liquide Sculpey®. Faire durcir au four durant 30 minutes environ à 110 °C. Faire passer le collier en acier fin ou une chaîne, Fixer le fermoir de collier avec de la colle à bijoux. Assembler le début et la fin de la chaîne avec l'anneau intermédiaire.

Votre équipe créative OPITEC vous souhaite beaucoup de plaisir à la réalisation !