

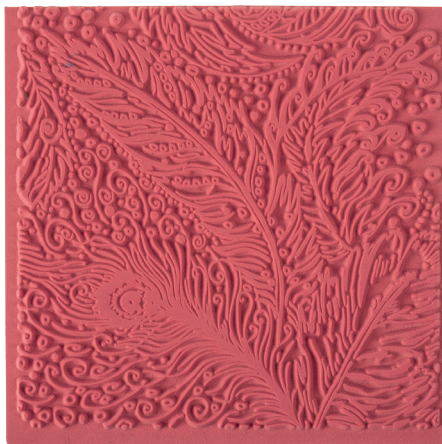
Boules modelées avec tapis structurés

OPITEC



Matériel utilisé	Artikelnummer	Menge
Grande boule:		
Pâte de modelage Premo !, 57 g, cuivre	419797	1 x
Pâte de modelage Premo !, 57 g, argent	419959	1 x
Pâte de modelage Premo !, 57 g, or antique	486651	1 x
Pâte de modelage Premo !, 57 g, or	419948	1 x
Pâte de modelage Fimo soft, 56 g, blanc	495700	1 x
Boule en carton 13 cm	480884	1 x
Tapis structuré 9 x 9 cm Freestyle	584049	1 x
Tapis structuré 9 x 9 cm Peacock	584061	1 x
Tapis structuré 9 x 9 cm Fantaisie	584050	1 x
Petite boule		
Pâte de modelage Premo !, 57 g, magenta nacré	419742	1 x
Pâte de modelage Premo !, 57 g, turquoise nacré	419801	1 x
Pâte de modelage Premo !, 57 g, vert clair nacré	419812	1 x
Pâte de modelage Premo !, 57 g, lilas	585506	1 x
Pâte de modelage Fimo soft, 56 g, blanc	495700	2 x
Boule en carton 10 cm	450366	1 x
Tapis structuré 9 x 9 cm Freestyle	584049	1 x
Tapis structuré 9 x 9 cm Peacock	584061	1 x
Outils/Matériaux recommandés :		
Rouleuse à pâte pour pâtes de modelage	438197	1 x
Rouleau de modelage	807196	1 x
Set de cutters FIMO	527333	1 x
Outils nécessaires		
Support, couteau pointu, ciseaux, papier cuisson, four		

Instructions :



1. Prenez la pâte Fimo en main, pétrissez-la à la chaleur de la main.
2. A l'aide de la machine à pétrir, aplatissez une plaque blanche de 4 mm d'épaisseur (Dim. 10 x 10 cm).

3. Posez la face supérieure du tapis structuré sur la plaque de modelage blanche.
4. Avec le rouleau de modelage, roulez au dos du tapis structuré afin que la pâte blanche soit absorbée dans les fentes du tapis.
5. Tournez le tapis de manière à ce que la pâte blanche se situe en haut.
6. Avec le doigt, appuyez la pâte encore une fois dans les fentes du tapis.

7. Avec un couteau du set de cutters pour Fimo, enlevez la pâte qui est en trop jusqu'à ce que vous arriviez à la texture du tapis.
8. On n'a la pâte uniquement encore dans les fentes du design du tapis.



9. Prenez maintenant les 4 pâtes Premo ! différentes en main. Pétrissez-les à la main.

10. A l'aide de la machine à pâte, aplatissez à chaque fois une plaque de 4 mm.
11. Avec un couteau pointu, découpez un morceau de 5 x 5 cm dans chacune des couleurs.
12. Posez-les ensemble de façon à obtenir un grand carré de 10 x 10 cm.

13. Appuyez sur les arêtes qui relient les différents carrés, avec les doigts.
14. Pour assembler la pâte, roulez encore sur la pâte de 10 x 10 cm avec le rouleau à pâte.



15. Maintenant, posez le tapis structuré rempli de pâte blanche, sur la plaque multicolore.
16. Avec le rouleau de modelage, roulez au dos du tapis structuré.
17. La pâte blanche qui se trouve dans le tapis est reportée sur la plaque multicolore.
18. Prenez la boule en carton en main et enlevez le crochet de suspension.
19. Appuyez la plaque multicolore ornée de blanc sur la boule en carton.

20. Utilisez différents tapis structurés pour le design de la boule.

21. Appuyez différentes plaque modelées (avec un design différent) sur la totalité de la boule. (A la fin, la boule devrait être complètement recouverte)

22. Faites durcir la boule au four à env. 130° durant 30 minutes.

23. Attention ! lors de la cuisson, ne laissez pas la boule sans surveillance !

24. Après la cuisson, laissez la boule sécher à l'air.

Votre équipe créative OPITEC vous souhaite
beaucoup de plaisir à la réalisation !



12. Mit Hilfe des Perlen Pickers fixieren Sie die gewünschten Schmucksteine in der Modelliermasse des Anhängers.
13. Sie können die Steine zusätzlich mit Sculpey® Klebstoff (schon vor dem Brennen) befestigen.
14. Härten Sie nun den Anhänger bei 130°C ca. 30 Minuten im Backofen.
15. Nach dem Brennen lassen Sie den Anhänger auskühlen.



16. Trennen Sie nun mit einem Seitenschneider die gewünschte Länge der Kette ab.
17. Führen Sie die Kette durch die Öse des ovalen Anhängers.
18. Fixieren Sie, mit Hilfe einer Rundzange, die beiden Enden der Kette in einem Spaltring. .

Armspange



1. Kneten Sie die beiden Premo-Modelliermassen mit den Händen weich.
2. Rollen Sie, mit Hilfe der Knetmaschine, von jeder Farbe eine ca. 4 mm starke Platte aus.



3. Legen Sie auf die modellierten Platten je eine Schablone auf.
4. Drücken Sie eine geringe Menge der Goldfarbe auf die Oberseite der Schablone.
5. Mit der Rakel verteilen Sie zügig und gleichmäßig die Farbe auf der Schablone.
6. Nehmen Sie die Schablone ab.
7. Das Muster ist auf die Modelliermassen-Platte übertragen.
8. Die Farbe ist sofort trocken. Sie können sofort mit dem Modellieren fortfahren.
9. Die Armspange biegen Sie auf die gewünschte Größe.
10. Schneiden Sie nun, von den beiden bedruckten Modelliermassen, in gewünschter Länge und Höhe einzelne Stücke ab.
11. Drücken Sie diese nacheinander auf die Außenseite der Armspange.

12. Mit Hilfe des Perlen Pickers fixieren Sie die gewünschten Schmucksteine auf der Modelliermasse der Armspange.
13. Sie können die Steine zusätzlich mit Sculpey® Klebstoff (schon vor dem Brennen) befestigen.
14. Härten Sie nun die Armspange bei 130°C ca. 30 Minuten im Backofen.
15. Nach dem Brennen lassen Sie die Armspange auskühlen.

Viel Spaß bei der Umsetzung wünscht Ihnen Ihr OPITEC-Kreativteam!