

Boules de mosaïque avec pierres lumineuses

OPITEC

Matériel utilisé

Boule bleue

Boule en plastique, diam. 250 mm, blanche, convenant à l'éclairage	498867	1 x
Mosaïque lumineuse polygonale 125 g, bleue	543311	2 x
Mosaïque lumineuse carrée 125 g, bleue	543573	2 x
Plaque de mosaïque Safety/craquelée, env. 15 x 20 cm, argent	562113	1 x
Plaque de mosaïque Safety/craquelée, env. 15 x 20 cm, turquoise	518675	1 x
Plaque de verre Tiffany, env. 15 x 20 cm, bleu cobalt	570646	2 x
Pierres de mosaïque miroir 10 x 10 mm, 200 g	547795	1 x
Colle silicone 3D, 80 ml	314798	1 x
Enduit à joints 1000g, blanc	504906	2 x
Guirlande lumineuse LED pour extérieur- OUTDOOR- 45 ampoules	441572	1 x

Boule verte :

Boule en plastique, diam. 250 mm, blanche, convenant à l'éclairage	498867	1 x
Mosaïque lumineuse polygonale 125 g, verte	543517	2 x
Mosaïque lumineuse carrée 125 g, verte	543584	2 x
Plaque de mosaïque Safety/craquelée, env. 15 x 20 cm, argent	562113	1 x
Plaque de mosaïque Safety/craquelée, env. 15 x 20 cm, vert clair	562098	1 x
Plaque de verre Tiffany, env. 15 x 20 cm, émeraude	573415	2 x
Pierres de mosaïque miroir 10 x 10 mm, 200 g	547795	1 x
Colle silicone 3D, 80 ml	314798	1 x
Enduit à joints 1000g, blanc	504906	2 x
Set d'émaillage à froid, 200 ml	424222	1 x



Outils nécessaires

Crayon, mètre ruban, pincette, tapette à mosaïque, coupeur de verre à l'huile avec huile de coupe, pince pour couper le verre, ciseaux, gants à usage unique, récipient de mélange, spatule, éponge, linge.

Outils recommandés :

Coupeur de verre à l'huile	312800	1 x
Huile de coupe pour le coupeur de verre	502546	1 x
Pince à verre	502591	1 x
	502661	1 x

Instructions :

Boule de mosaïque bleue :

1. Dessinez, à l'aide d'un mètre ruban, les différents champs de pierres de mosaïque sur la boule.
2. Commencez par le milieu, avec les mosaïques lumineuses polygonales et carrées de couleur bleue.
3. Collez ces pierres avec de la colle silicone 3D sur la surface.
4. Ensuite on va poser à droite et à gauche de la mosaïque lumineuse posée au milieu, la mosaïque craquelée argent. C'est-à-dire qu'il faut prendre avec une pincette de l'emballage.
5. Mettez de la colle silicone 3D sur la boule, la couche de silicone devrait être un peu plus grande que le morceau de mosaïque craquelée.
6. Posez la mosaïque craquelée sur cette surface, tapez avec la tapette à mosaïque sur la surface de mosaïque.
7. La mosaïque éclate, la surface de mosaïque s'agrandit (raison de la surface de colle plus grande auparavant)
8. Recouvrez les deux bandes tout autour de la boule avec la mosaïque.
9. Des deux côtés, fermez une rangée avec de la mosaïque bleue lumineuse carrée.
10. Puis ensuite vous collez des deux côtés deux rangs de mosaïque miroir.
11. Vous recouvrez les deux surfaces encore libres de la boule avec de la mosaïque en verre Tiffany bleu cobalt et de la mosaïque craquelée de couleur turquoise.

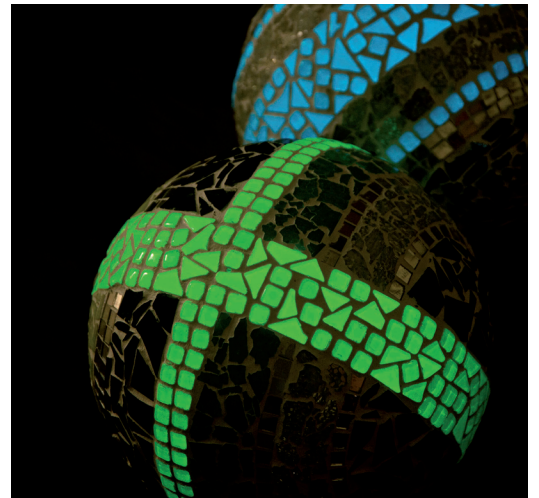


Instructions :

- Utilisez la mosaïque craquelée comme décrit précédemment. Vous fendillez la mosaïque en verre avec le coupeur à huile et séparez les morceaux avec la pince pour verre.
- Dès que toutes les surfaces sont recouvertes de mosaïque, vous laissez bien sécher la couche de colle en silicone durant la nuit.
- Dans un récipient, vous mélangez l'enduit à joints avec une spatule. (Les instructions exactes se trouvent jointes au paquet d'enduit). Appliquez l'enduit sur la surface de mosaïque (Utilisez des gants à usage unique).
- Après environ 15 minutes. Vous prenez une éponge humide et ôtez le surplus d'enduit. Répétez ce processus plusieurs fois. Laissez bien sécher l'enduit durant la nuit.
- Polissez la surface de mosaïque avec un linge sec pour la faire briller.
- Et maintenant, faites passer la guirlande lumineuse LED à travers l'ouverture de la boule, à l'intérieur de cette dernière.

Boule de mosaïque verte:

- Le travail et la manipulation avec les différentes mosaïques sont les mêmes que précédemment décrit et expliqué pour la boule bleue.
- La place des mosaïques est cependant différente car le motif est autre.
- Posez deux bandes de mosaïque lumineuse verte qui se croisent.
- Faites une bande avec les deux sortes de mosaïque, polygonale et carrée et une bande plus étroite uniquement avec les mosaïques carrées (2 rangs)
- Les autres sortes de mosaïques s'orienteront à cette bande étroite.
- Du côté droit, vous collez comme suit ; mosaïque craquelée vert clair, mosaïque miroir (1 rang), mosaïque craquelée argent, mosaïque miroir (1 rang), mosaïque en verre Tiffany émeraude.
- Du côté gauche vous fixez : de la mosaïque en verre Tiffany de couleur émeraude, de la mosaïque miroir (2 rangs), de la mosaïque craquelée argent, de la mosaïque miroir (1 rang), de la mosaïque craquelée vert clair.
- A nouveau remplir avec l'enduit à joints et éclairer avec la guirlande lumineuse.



CONSEIL ! Afin de rendre les boules de mosaïque insensibles au gel, vous pouvez les recouvrir d'une couche d'émaillage à froid.

Votre équipe créative OPITEC vous souhaite beaucoup de plaisir à la réalisation !