

Boules grillagées

OPITEC



Matériel utilisé:

(Les quantités se réfèrent aux deux boules)

Boule synthétique ø env. 16 cm	487048	1 x
Boule synthétique ø env. 20 cm	487060	1 x
Soie de fleurs blanche, 50 x 70 cm, 10 feuilles	418698	1 x
Colle pour serviettes 150 ml	451373	1 x
Guirlande lumineuse LED 10 ampoules	441480	1 x
Guirlande lumineuse LED 20 ampoules	441491	1 x
Pâte FIMOair light blanche, 250 g	495205	1 x
Set pour effets de rouille	474478	1 x
Set de patine vert	484143	1 x
Liquide Powertex bleu gris, 500 g	476506	1 x
Liquide Powertex bronze, 500 g	476193	1 x
Poudre Powertex Stone Art, 250 g	476713	1 x
Métal en feuilles 14 x 14 cm doré, 6 feuilles	400372	1 x
Métal en feuilles 14 x 14 cm argenté, 6 feuilles	400361	1 x
Lait de fixation pour métal en feuilles, 50 ml	449927	1 x

Outils recommandés:

Rouleau de modelage	807196	1 x
Set de rouleaux de coupe	564403	1 x
Set d'outils de modelage	474951	1 x

Outils nécessaires:

Ciseaux, couteaux, deux pinceaux plats robustes et souples, papier cuisson, règle (métal), rouleau de modelage, gants (à usage unique)

Instructions:

Boule avec effet de rouille et métal dorée en feuilles



1. Prenez la soie de fleurs et la colle pour serviettes en main. Déchirez la soie en petits morceaux. Fixez-les avec de la colle pour serviettes sur l'une des demi-boules de ø 20 cm. Posez la soie sur la demi-boule, appliquez la colle avec un pinceau souple à la surface de la soie. Vous recouvrez la 2ème moitié de boule de la même manière. Laissez bien sécher la colle pour serviettes. Assemblez les deux moitiés de boule ensemble.



2. Pétrissez une partie de la pâte FIMOair et réchauffez-la dans la main. Avec le rouleau de modelage, aplatissez une plaque de pâte (env. 3 mm d'épaisseur).



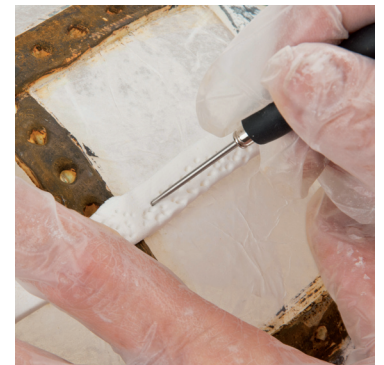
3. A l'aide d'une règle et du cutter circulaire, coupez des bandes de Fimo de 15 mm de large.



4. Avec le support du set d'outils de modelage, vous percez des trous dans les rubans de Fimo, à des distances régulières.



5. Maintenant, vous posez les rubans percés sur la boule recouverte de soie de fleurs. Appuyez bien sur les rubans. Vous pouvez fixer encore en plus les rubans avec un peu de colle pour serviettes sur la face inférieure. Laissez bien sécher les rubans. Enduisez-les maintenant d'effet de rouille (les instructions sont jointes au produit). Laissez sécher la couche de rouille.



6. Confectionnez d'autres rubans de Fimo comme décrit sous Points 2 et 3. Appuyez-les aussi sur la boule. Avec la pointe du set d'outils de modelage, faites un motif continu dans les rubans. Laissez sécher les rubans.



7. Modelez d'autres rubans de Fimo (Points 2 et 3). Laissez les rubans sécher. Enduisez-les de liquide Powertex Art gris.



8. Enfoncez de la poudre Powertex Stone Art dans la couche de liquide Powertex encore humide. Attendez env. 5 minutes jusqu'à ce que la couleur se lie à la poudre Stone Art.



9. Frottez la poudre qui est en trop (utilisez des gants (à usage unique)). Refaites plusieurs fois en alternance couches de couleur et couches de poudre jusqu'à ce que l'aspect de pierre se forme.



10. Mettez des accents avec le métal en feuilles de couleur dorée. Pour ce faire, enduisez partiellement les rubans décorés d'effet de rouille avec le lait de fixation (instructions sur l'emballage). Bien laisser sécher le lait.



11. A l'aide d'un pinceau plat, appliquez le métal en feuilles. Laissez sécher cette application.



12. Faites passer le début de la guirlande lumineuse LED à travers le trou de la boule. Mettez la totalité de la guirlande dans la boule. Le compartiment pour pile reste cependant à l'extérieur. La boule est prête à l'emploi. ATTENTION! Ne laissez jamais la boule allumée sans surveillance!

Boule avec patine verte et métal en feuilles argenté



1. Vous réalisez cette boule également selon les étapes de travail indiquées précédemment.
2. Remplacez l'effet de rouille avec la patine verte (point 5).
3. Vous remplacez le liquide Powertex bleu gris par la couleur bronze (Point 7).
4. Vous échangez le métal en feuilles doré avec le métal argenté (Point 10).

Votre équipe créative OPITEC vous souhaite beaucoup de plaisir à la réalisation!