

# Bracelet décoré de perles premo! **OPITEC**



Matériel utilisé:	N° d'art:	Quantité:
Douilles pour perles gros trou Premo!, ø 9 x 5 mm, argentées, 50 pièces	428606	1 x
Set de modelage brillant Premo!, 6 x 57 g, différentes couleurs	304506	1 x
Perle métallique avec spirale, argentée, 10 pièces	553787	1 x
Bracelet en siimili cuir, env. 3 mm, 2 m, brun	580355	1 x
Fermeur aimanté en métal, 37 x 13 mm, en 2 parties, argenté	569610	1 x
Colle pour maquettes 30 g	301426	1 x

## Outils recommandés:

Rouleuse à pâte Sculpey	486639	1 x
Rouleau de modelage	807196	1 x
Set de cylindres à motif, 5 pièces	428514	1 x
Rouleaux à motif, 4 pièces	428488	1 x
Set de cutters Fimo, 3 pièces	527333	1 x
Outils de modelage Sculpey 7 pièces	474951	1 x
Set de formeur de perles Magic Roller, 3 pièces	512967	1 x
Support étagé pour perles	493029	1 x
Support Vario pour perles (alternative)	429912	1 x

## Outils nécessaires:

Support, couteau pointu, ciseaux, rouleau de modelage, rouleuse à pâte, cutter Fimo, aiguille de broderie pointue ou outil de modelage pointu, set de formeur de perles, support à étages, rouleaux à motifs, plaque de cuisson, papier cuisson, four

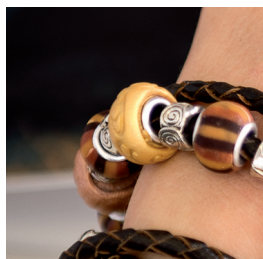
## Modelage des perles rayées



1. Pétrissez les pâtes de modelage cuivre, bronze et or à la chaleur de la main.
2. Avec la rouleuse à pâte, aplatissez une plaque fine dans chaque couleur.
3. Par couleur, découpez plusieurs bandes d'env. 7 x 100 mm.
4. Posez-les l'une sur l'autre en alternant les couleurs bronze, or et cuivre.
5. Répétez ceci jusqu'à obtention d'une hauteur d'env. 15 mm.
6. Vous obtenez un bloc à rayures de dimension d'env. 7 x 15 x 100 mm (lxHxL).

7. Prenez le formeur de perles dans les mains.
8. Avec la pâte de modelage, pétrissez un serpent d'un diamètre d'env. 7 mm.
9. Découpez un bout à l'aide du cutter pour Fimo.
10. Avec le formeur de perles, formez une perle ronde.
11. A gauche et à droite de la perle, appuyez une douille à perle.
12. En partant du milieu de la perle, enlevez du matériel avec une aiguille ou un outil de modelage pointu.
13. Prenez le bloc à rayures, avec le cutter, découpez une fine rondelle sur la côté le plus étroit.
14. Appuyez cette rondelle rectangulaire (env. 7 x 15 mm) sur la perle préparée.
15. Mettez des rondelles autour de la perle jusqu'à ce que la perle soit entièrement recouverte de bandes de pâte,
16. Lissez et formez les bords des perles (transition avec les deux douilles de perles) avec le doigt.
17. Formez 12 à 15 perles comme décrit précédemment.
18. Suspendez les perles terminées à rayures sur le support de perles.

## Formation des perles en or



1. Pétrissez la pâte de modelage or à la main.
2. Prenez le formeur de perles en main.
3. Avec la pâte de modelage, formez un serpent d'un diamètre d'env. 7 mm.
4. Coupez-en un bout avec le cutter pour pâte FIMO.
5. Avec le formeur de perles, formez une perle ronde.
6. A droite et à gauche de la perle, appuyez une douille pour perle.

7. En partant du milieu, enlevez du matériel avec une aiguille ou un outil de modelage pointu.
8. Avec la machine à pâte, ondulez une plaque couleur or.
9. Estampes la plaque avec le rouleau à motif Spirale (N° 428488).
10. Découpez le ruban en spirale gaufré avec un cutter de la plaque.
11. Prenez la perle formée.
12. Posez le ruban en spirale au milieu sur la perle, entre les douilles pour perles.
13. La perle devrait être entièrement recouverte du ruban en spirale.
14. Lissez et formez les bords de perles (transitions par rapport aux deux douilles de perles) avec le doigt.
15. Formez 6 à 8 perles comme décrit précédemment.
16. Suspendez les perles terminées et estampées sur le support de perles.

## Décoration des perles de couleur cuivre



1. Pétrissez la pâte de modelage cuivre à la main.
2. Prenez le formeur de perles en main.
3. Avec la pâte de modelage, formez un serpent d'un diamètre d'env. 7 mm.
4. Avec le cutter, découpez un bout.
5. Avec le formeur de perles, formez une perle ronde.
6. A droite et à gauche de la perle, appuyez une douille pour perle.

7. En partant du milieu, enlevez du matériel avec une aiguille ou un outil de modelage pointu.
8. Ondulez une plaque de couleur cuivre avec la rouleuse à pâte.
9. Estampes la plaque avec le rouleau à motifs (N° 428514).
10. Découpez le ruban ondulé obtenu avec un cutter dans la plaque
11. Prenez la perle formée.
12. Posez le ruban ondulé au milieu sur la perle entre les douilles de perles
13. La perle devrait être entièrement recouverte avec le ruban ondulé.
14. Lissez et fomez les bords des perles (transition par rapport aux deux douilles de perles) avec le doigt.
15. Formez 6 à 8 perles comme décrit précédemment.
16. Suspendez les perles terminées et estampées sur le support de perles

## Durcissage et enfilage des perles terminées

1. Faites durcir les perles, avec les douilles de perles, au four durant env. 30 minutes à 130 °C.
2. Enlevez-les du four et faites-les refroidir.
3. Enfilez les perles modelées, en alternant avec les perles en métal, sur le ruban en simili cuir.
4. Collez le fermoir aimanté avec la colle pour maquettes aux extrémités du ruban en simili cuir. Une partie du fermoir à chaque bout.
5. Laissez sécher durant la nuit.

Votre équipe créative OPITEC vous souhaite beaucoup de plaisir à la réalisation!