

Instructions

Escargot du jardin en béton/mosaïque



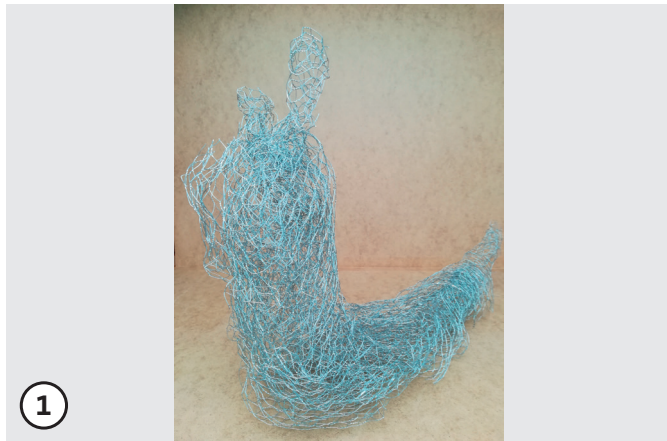
Matériel utilisé	N° d'article	Quantité
Grillage métallique hexagonal, env. 10 x 0,5 m	210728	1
Boule en polystyrène d'environ ø 150 mm, 2 parties	547112	1
Bandes plâtrées d'environ 2 m x 100 mm, blanches	503011	3
Kit professionnel de béton à modeler CREARTEC, 4 pièces, 3500 g	617416	2
Kit professionnel de béton à modeler CREARTEC, 4 pièces, 1500 g	617405	1
Colle silicone 3D 80 ml, transparent	314798	2
Fragments de mosaïque 2000 g, colorés	638346	1
Enduit à joints de mosaïque 1000 g, blanc	504906	2
Peinture acrylique 100 ml, noir	584360	1
Vernis acrylique en aérosol 200 ml, transparent mat, résistant aux intempéries	570129	1
Outils recommandés:		
Tapis en silicone, dim. env. 230 x 330 mm, blanc	617818	1
Gants jetables en nitrile, 200 pièces, taille M	633531	selon le besoin
Gants jetables en nitrile, 200 pièces, taille L	633542	selon le besoin
Gants en vinyle, taille M, 100 pièces	936396	selon le besoin
Gants en vinyle, taille L, 100 pièces	942458	selon le besoin
Pince à mosaïque Kraft	306612	1
Outils nécessaires		
Support (papier sulfurisé), ciseaux, couteau, pince coupante, pince à mosaïque, gobelet gradué (balance), gobelet de mélange, bol plat, spatule, éponge, chiffon, gants (jetables), papier essuie-tout		

Instructions

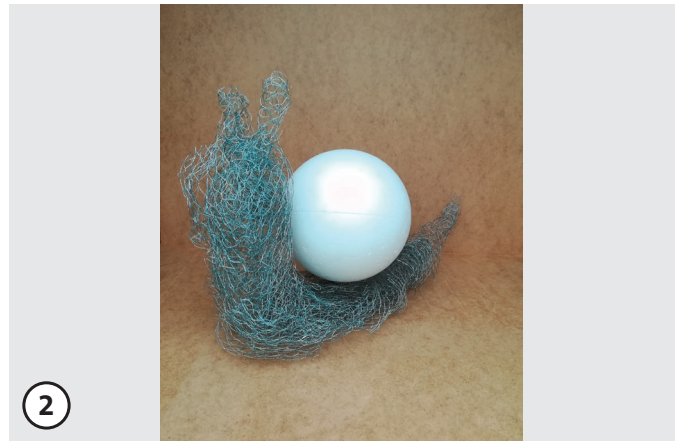
Instruction de base pour les mosaïques

1. si nécessaire, dessinez la surface de la mosaïque sur le support à l'aide d'un crayon.
2. Fixez les pierres de mosaïque sur le support avec de la colle.
3. Laissez sécher la colle pendant la nuit.
4. Mélangez le composé à joints avec de l'eau selon les instructions du produit.
5. Utilisez des gants (jetables) pour étaler le composé à joints sur la surface de la mosaïque.
6. Après environ 15 minutes, retirez l'excédent de coulis avec une éponge.
7. Répétez ce processus plusieurs fois.
8. Laissez le composé à joints sécher pendant la nuit.
9. Polissez la surface en mosaïque avec un chiffon sec.

Former et façonner le corps de l'escargot



Formez le corps d'escargot à l'aide du fil de fer hexagonal. Les antennes peuvent être modelées et pressées séparément avec des morceaux de fil plus petits. Pour la découpe, utilisez une pince coupante.



Estimez les proportions avec la boule de polystyrène.



3. Pour une meilleure stabilité, enrobez l'armature métallique de bandes plâtrées. (Utilisez les bandes plâtrées conformément aux instructions du produit.)
4. Laissez sécher l'enrobage en plâtre au moins une nuit.
5. Mélanger le béton à modeler selon les instructions du produit. Utilisez des gants (jetables) pour le modelage.



6. Modelez d'abord le corps de l'escargot, placez ensuite la boule de polystyrène et enveloppez la coquille de l'escargot
7. Retravailliez la transition entre la coquille et le corps de l'escargot.
8. Laissez sécher l'escargot en béton à modeler pendant au moins 3 jours.

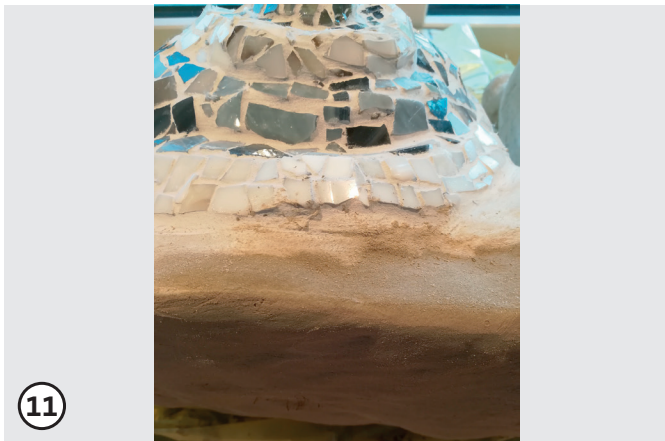
Décoration de la coquille d'escargot



Collez les pierres mosaïques sur la coquille d'escargot avec la colle silicone 3D.
Les pierres de mosaïque peuvent être coupées à la taille souhaitée à l'aide d'une pince à mosaïque.



Laissez sécher l'application de colle au moins toute une nuit et jointoyer ensuite.
(Collez les pierres de mosaïque et jointoyez-les selon les instructions de base de la mosaïque. La pâte à joint peut être colorée en ajoutant de la peinture acrylique noire.)



11. Posez l'escargot sur un côté, fermez complètement la partie inférieure avec du béton à modeler.
12. Laissez sécher à nouveau le béton malaxé pendant au moins 3 jours.

Conseil

Pour protéger l'escargot des intempéries, il peut être complètement pulvérisé avec une couche transparente résistante aux intempéries (aussi le dessous).

*Nous vous souhaitons beaucoup de plaisir à la réalisation.
Votre équipe créative OPITEC*