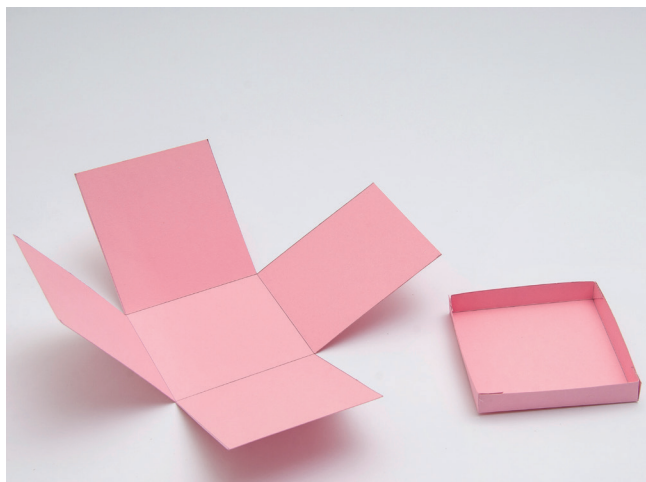


# Anleitung

## Explosionsbox



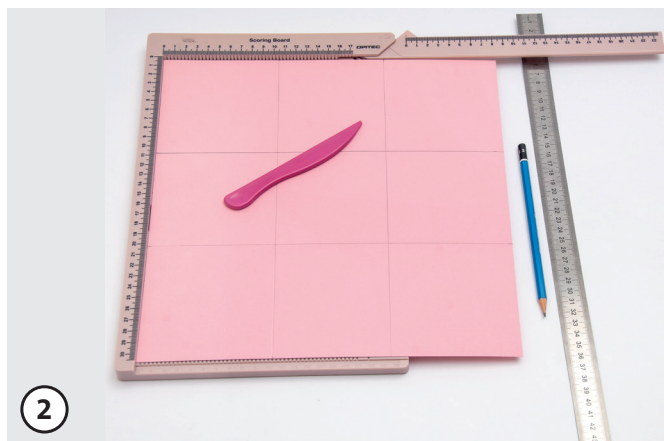
| Empfohlenes Werkzeug                             | Artikelnummer | Menge |
|--|---------------|-------|
| STAEDTLER® Mars® Lumograph® Bleistifte - 6er-Set | 621532        | 1     |
| Mehrzweckschere mit Soft-Grip Griffen            | 315174        | 1     |
| OPITEC Multi-Purpose Scoring Board - Falzbrett   | 573792        | 1     |
| BOSCH Klebepistole PKP-18E electronic            | 301128        | 1     |
| Stahlmaßstab 15 x 500 mm                         | 366168        | 1     |
| Klebesticks ca. ø 11 x 200 mm, 25 Stück          | 301139        | 1     |
|  |               |       |

## Anleitung

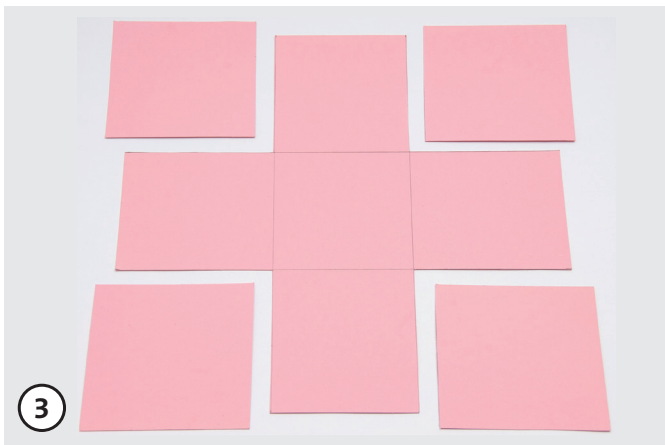
### Box



Fotokarton auf 30,5 cm x 30,5 cm zuschneiden.

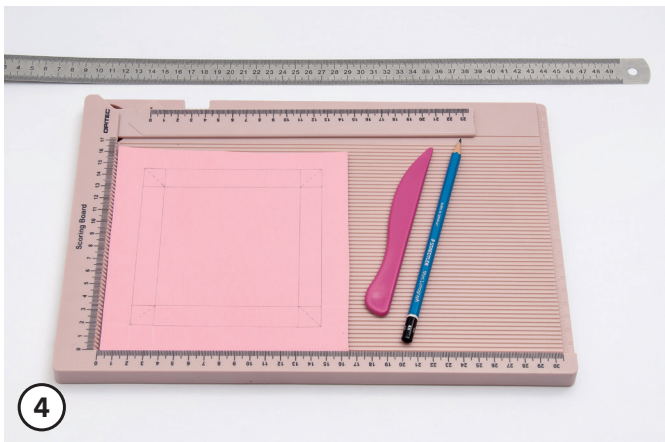


Von jeder Außenseiten bei 10,5 cm Punkte markieren und die gegenüber liegenden verbinden, sodass 9 Vierecke entstehen. Alle Linien falzen.



Äußere Vierecke weg schneiden.

## Deckel



Maße des Inneren Vierecks der Box übertragen (9,7 cm). Dann um dieses Viereck einen Rand mit 1,5 cm Abstand zeichnen. Alle Linien entlang falzen.

Grundform ausschneiden und gestrichelten Linien einschneiden. Die eingeschnittenen Dreiecke am Rand festkleben.



Der fertige Deckel kann auf die Box gesetzt werden.

*Viel Spaß bei der Umsetzung wünscht  
das OPITEC-Kreativteam!*